

Πλαίσιο εν εξελίξει\*:

## **Απεικονίσεις και σχεδιασμός ως πύλες εισόδου στον κόσμο**

Το ταξίδι...

Η συμβολή μας...

Ανανεώνοντας τις προσεγγίσεις, αναβαθμίζοντας τις διαδικασίες και τα εργαλεία...

Συνθέτοντας νέες πολιτικές...

Στοιχειοθετώντας ερευνητικό πλαίσιο...

\* Θα ολοκληρωθεί, συμπληρωθεί, αλλάξει με τη συμβολή των σπουδαστών/τριών.

Ελίζα Παναγιωτάτου, Οκτώβριος 2020

# Απεικονίσεις και Σχεδιασμός ως Πύλες Εισόδου στον Κόσμο

## Απεικονίσεις

- Ένας κόσμος απλός; Ένας κόσμος σύνθετος;
- Ένας κόσμος ενιαίος; Ένας κόσμος «κομματιασμένος»;
- Χώρος - χρόνος
- Απεικονίσεις οπτικές, γλωσσολογικές, εννοιολογικές, μεθοδολογικές
- Η ερμηνεία
- Σε αναζήτηση προτύπων;
- Διαδικασίες, αλλαγές, ιστορικές καταβολές
- Χώρος - κοινωνία / «τόποι» - κοινωνίες
- Συλλογικές συμπεριφορές, πολιτισμική ηγεμονία, πολιτική ισχύς
- Η νέα εποχή / Η πολυπλοκότητα των ζητημάτων
- Έρευνα - τεχνολογία - εκπαίδευση
- Η διακίνηση και ο έλεγχος της πληροφορίας
- Ανισότητες - νέα φτώχεια
- Το «περιβάλλον»
- Πολυ-πολιτισμική διάθρωση
- Η συρρίκνωση του κράτους – πρόνοιας
- 
- 

## Όραμα / Στόχοι

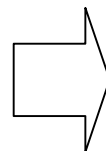
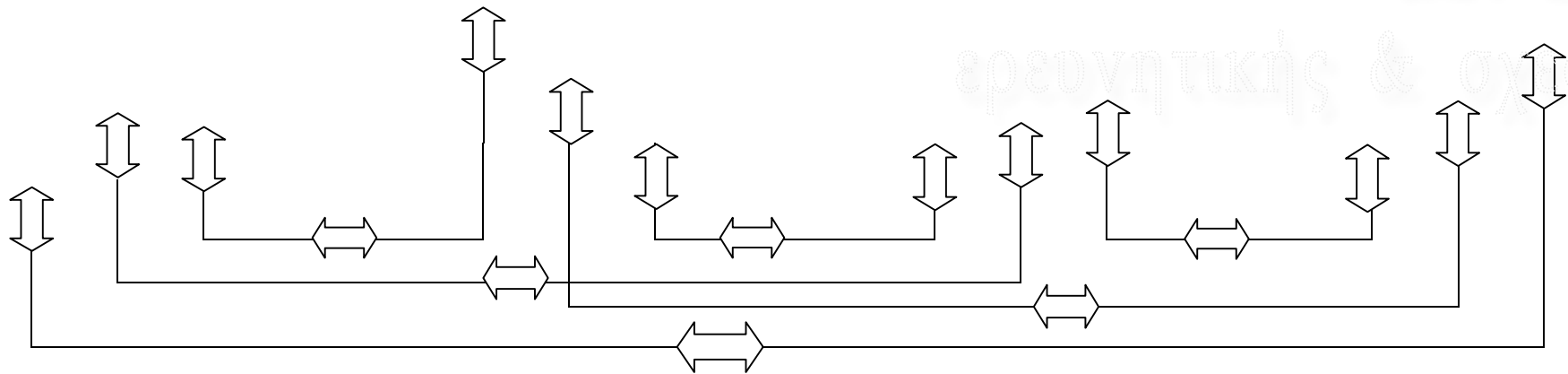
- Κοινωνική - χωρική συνοχή
- Καλειδοσκοπική προσέγγιση του αναπτυξιακού και πολιτισμικού γίνεσθαι
- Δημοκρατική διαχείριση της πληροφορίας
- Ανάπτυξη θεσμών αυτοδιαχείρισης των επιμέρους επιπέδων συγκρότησης του χώρου
- Σχεδιασμός με καταγωγή από τις βάσεις
- Διασφάλιση συνθετικού αποτελέσματος σε εθνικό και ευρωπαϊκό επίπεδο
- 
- 

## Πολιτικές / Πρακτικές Σχεδιασμού

- Οι θεωρητικές καταβολές
- Το λεξιλόγιο
- Το ζήτημα των προτύπων, της βιωσιμότητας, της χωρικής ισορροπίας, της ιδιαιτερότητας
- Οι στρατηγικές. Μακρο- μικρο-επίπεδα
- Τα σχέδια
- Θεσμοί, διαδικασίες, εργαλεία
- Τα όρια, οι διαμάχες
- Σε αναζήτηση καινοτόμων σχεδιαστικών πρακτικών
- Σε αναζήτηση ευέλικτου εννοιολογικού, μεθοδολογικού και θεσμικού οπλοστασίου
- Τι δεν μπορεί να πετύχει ο σχεδιασμός ως φορέας εξουσιαστικών επιλογών
- Ο σχεδιασμός ως φορέας κατανόησης των αλλαγών στα διάφορα επίπεδα όπου εξελίσσεται το καινούργιο, διατυπώνοντας εναλλακτικές θέσεις, αναδεικνύονται οι πολλαπλές διαστάσεις της κουλτούρας, οι διαφορετικές προσεγγίσεις ερμηνείας της πραγματικότητας
- Έρευνα - εκπαίδευση
- 
- 

## Θεωρήσεις Σχεδιασμού

- Μορφές σχεδιασμού
- Οι «τομές»
  - η ρήξη με την αρχιτεκτονική και την τέχνη
  - ο σχεδιασμός ως επιστήμη, ο «σχεδιαστής»
  - η συρρίκνωση του κράτους πρόνοιας
  - η αποθέωση της μεγάλης πόλης. Η αποθέωση της «ποικιλίας»
- Το ελληνικό παράδειγμα
- Εμπειρίες, αναθεωρήσεις, αμφισβητήσεις
- 
- 



## Το ταξίδι

### Η συμβολή μας...

Ανανεώνοντας τις προσεγγίσεις, αναβαθμίζοντας τις διαδικασίες και τα εργαλεία...  
 Συνθέτοντας νέες πολιτικές ...  
 Στοιχειοθετώντας ερευνητικό πλαίσιο